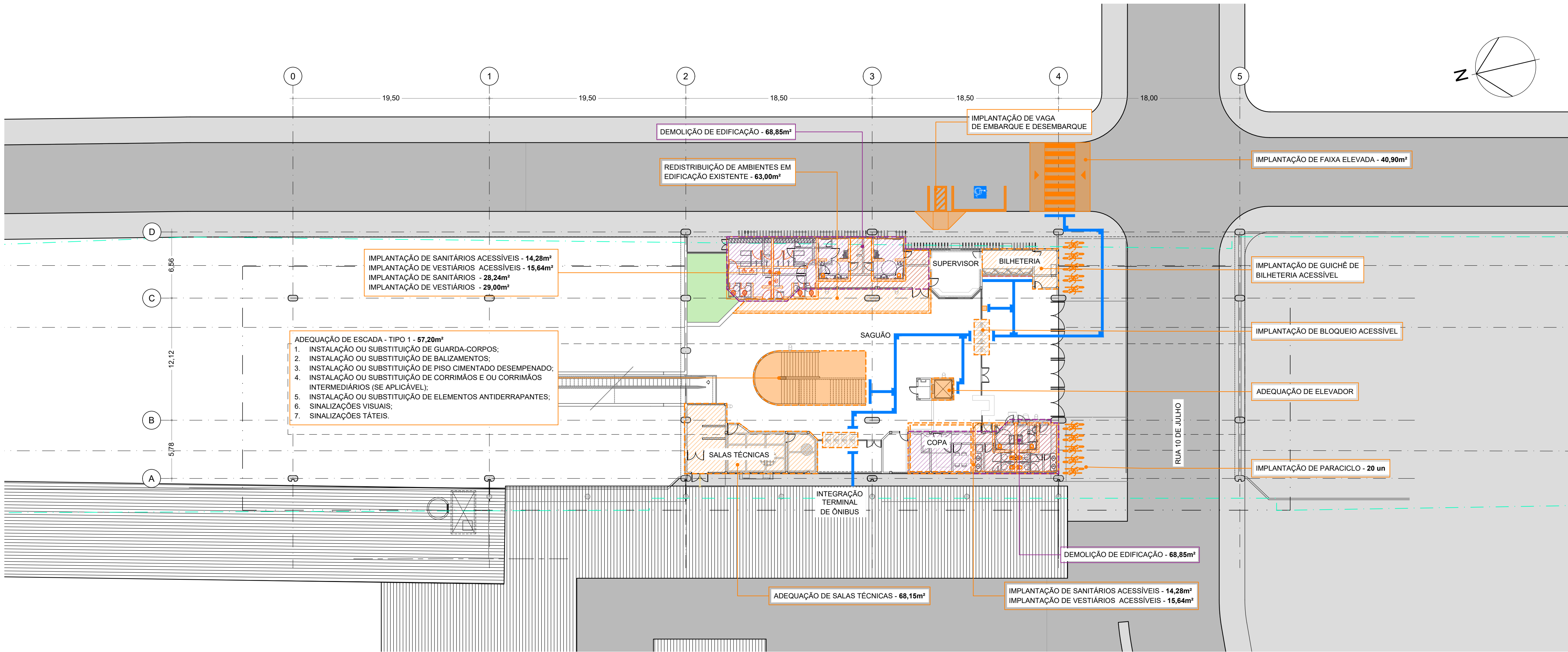


1 PLATAFORMA, SALAS TÉCNICAS E ACESSOS
1:250

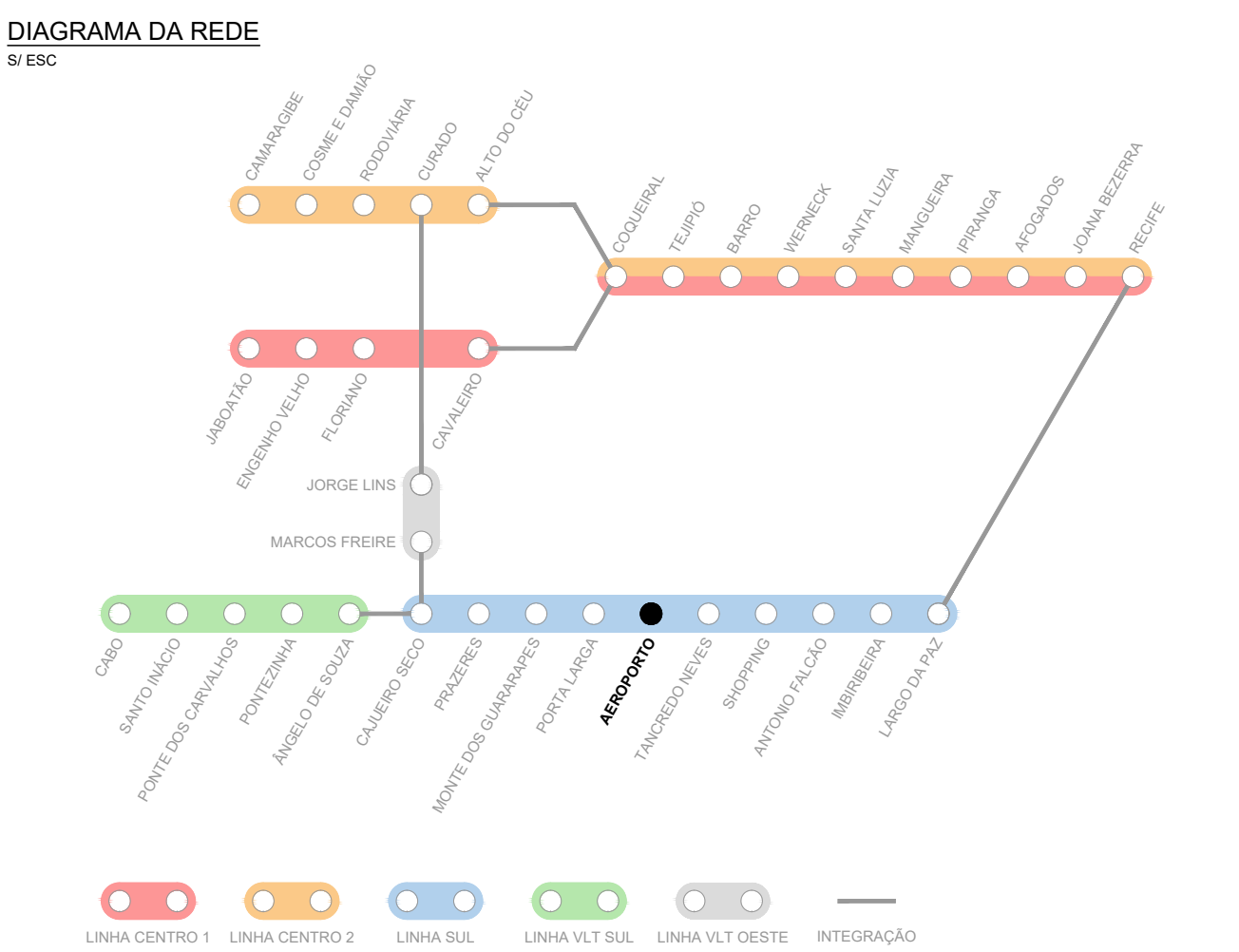


2 SAGUÃO E SALAS OPERACIONAIS
1:250

- NOTAS
1. UNIDADE DE MEDIDA - METRO.
 2. VER DETALHES PADRÃO E PROPOSTAS ORIENTATIVAS DE SANITÁRIOS, VESTIÁRIOS E COPAS NO DOCUMENTO BNS01-RT06-RE-DE-PROJ FUNCIONAL.
 3. ESTE DOCUMENTO É UM ESTUDO DE ANTEPROJETO. PARA EXECUÇÃO É NECESSÁRIA A ELABORAÇÃO DE UM PROJETO DETALHADO COM TODAS AS INTERVENÇÕES PREVISTAS PARA ADEQUAÇÃO DAS ESTAÇÕES.
 4. AS INTERVENÇÕES PROPOSTAS SEQUEM AS DIRETRIZES E EXIGÊNCIAS DAS NORMAS DE ACESSIBILIDADE E NORMAS TRABALHISTAS VIGENTES.
 5. O POSICIONAMENTO DA VAGA DE EMBARQUE E DESEMBARQUE PREFERENCIAL BEM COMO A IMPLANTAÇÃO DE FAIXAS DE TRAVESSIA DE PEDESTRES DEVERÃO SER APROVADAS COM OS RESPECTIVOS MUNICÍPIOS.
 6. O LIMITE DE PARADA DO TREM BEM COMO AS ÁREAS DE EMBARQUE PREFERENCIAL DEVERÃO SER CONFIRMADOS COM A OPERAÇÃO DURANTE A EXECUÇÃO DOS SERVIÇOS, SENDO NECESSÁRIOS AJUSTES NA IMPLANTAÇÃO DO PISO TÁTIL E DO SÍMBOLO INTERNACIONAL DE ACESSO (SIA);
 7. OS PROJETOS DE SANITÁRIOS E VESTIÁRIOS PARA FUNCIONÁRIOS SEQUEM A NORMA DA NR24, FORNECENDO UMA INSTALAÇÃO COMPLETA PARA CADA GRUPO DE 20 FUNCIONÁRIOS, OU UMA INSTALAÇÃO REDUZIDA DE 10 FUNCIONÁRIOS PARA AQUELES QUE EXECUTAM ATIVIDADES INSALUBRES. O DIMENSIONAMENTO PERMITE ATENDER DE 20 A 40 FUNCIONÁRIOS POR TURNO, COM ESPAÇO SUFICIENTE PARA ATÉ 5 FUNCIONÁRIOS USAREM O VESTIÁRIO SIMULTANEAMENTE;
 8. OS PROJETOS DE SANITÁRIOS E VESTIÁRIOS ACESSÍVEIS ESTÃO EM CONFORMIDADE COM A NBR 9050.

- LEGENDA
- EIXO DA VIA FÉRREA
 - FAIXA DE DOMÍNIO
 - PO
 - PC
 - PARACICLO EXISTENTE
 - EXISTENTE
 - INTERVENÇÕES
 - A DEMOLIR
 - SINALIZAÇÃO TÁTIL PROPOSTA
 - SINALIZAÇÃO TÁTIL EXISTENTE

- INTERVENÇÕES GERAIS
- REPARO OU SUBSTITUIÇÃO DE REVESTIMENTO - 771,00m²
 - PINTURA INTERNA - 385,50m²
 - PINTURA EXTERNA - 771,00m²
 - IMPLANTAÇÃO DE ROTA TÁTIL - 94,00m²
 - REPAROS GERAIS EM INSTALAÇÕES ELÉTRICAS/SPDA
 - REPAROS GERAIS EM INSTALAÇÕES HIDRÁULICAS
 - REPAROS GERAIS EM INSTALAÇÕES DE DE TELECOMUNICAÇÕES
 - IMPLANTAÇÃO DE NOVA COMUNICAÇÃO VISUAL
 - IMPLANTAÇÃO OU SUBSTITUIÇÃO DE MOBILIÁRIOS



REVISÕES:

Nº	DISCRIMINAÇÃO	DATA

CONSORCIO: **TYLin SYSTRA** **RHEIN SCHIRATO MEIRELES**

CONTRATANTE: **BNDES** **CBTU**

EMPREENDIMENTO: **ESTUDO DE OUTORGA DE CONCESSÃO DO TRANSPORTE FERROVIÁRIO**

MUNICÍPIO: **RECIFE** ESTAÇÃO: **AEROPORTO** LINHA: **SUL**

OBJETO: **PROJETO FUNCIONAL - PLANTAS - ACESSOS, SAGUÃO E PLATAFORMAS**

ESCALA: 1:250 DATA: 12.11.2024 CÓDIGO: BNS01-RT06-RE-PTO_rev02-01 REV: Ø FOLHA: 01/01